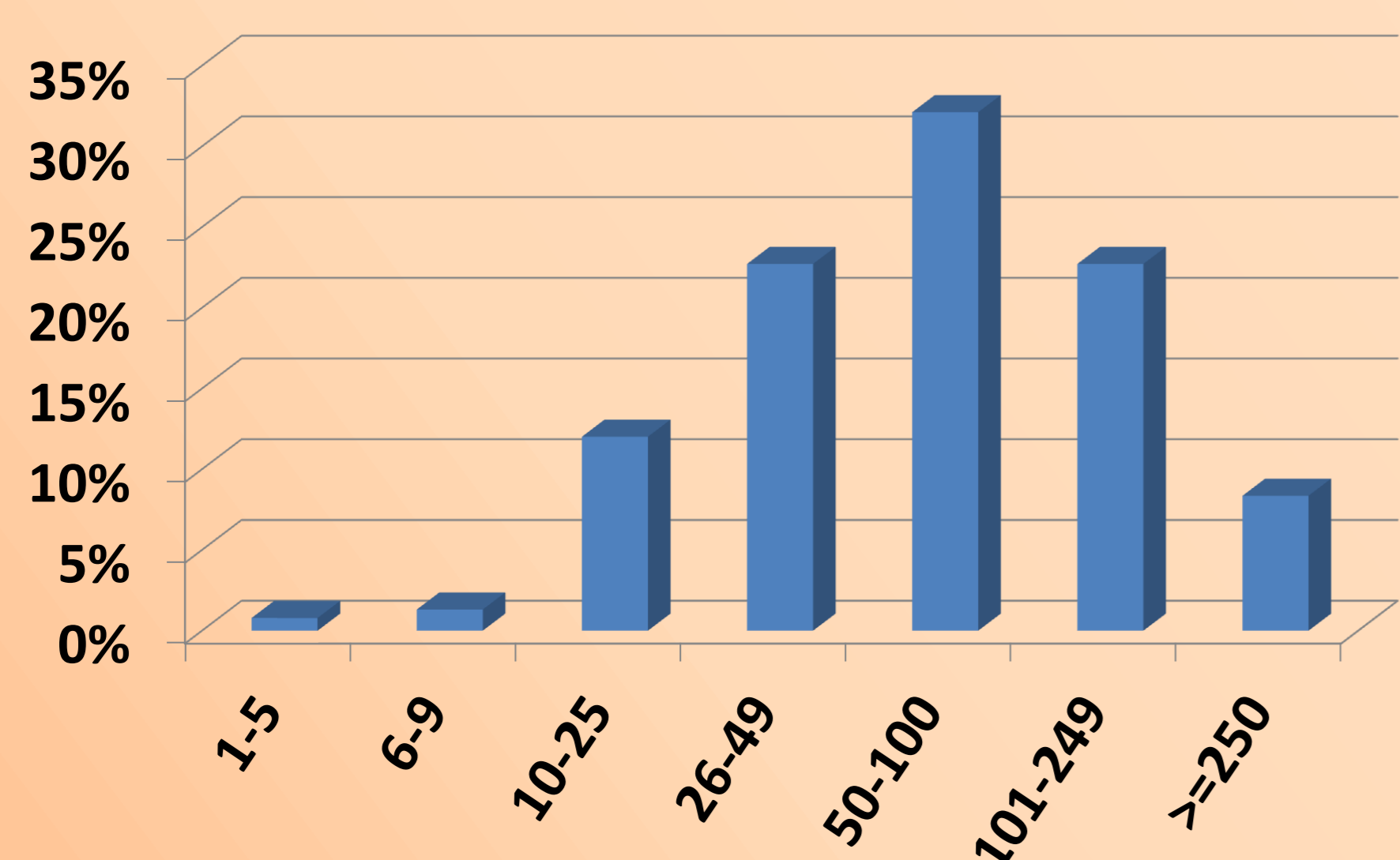


RESUMEN DEL ANÁLISIS DE LOS ACCIDENTES DE TRABAJO CORRESPONDIENTES AL PLAN DE ACTUACIÓN 2016 CONTRA LA SINIESTRALIDAD LABORAL, REFERIDOS A LOS ACCIDENTES DEL AÑO 2015, EN EMPRESAS DE LA COMUNITAT VALENCIANA

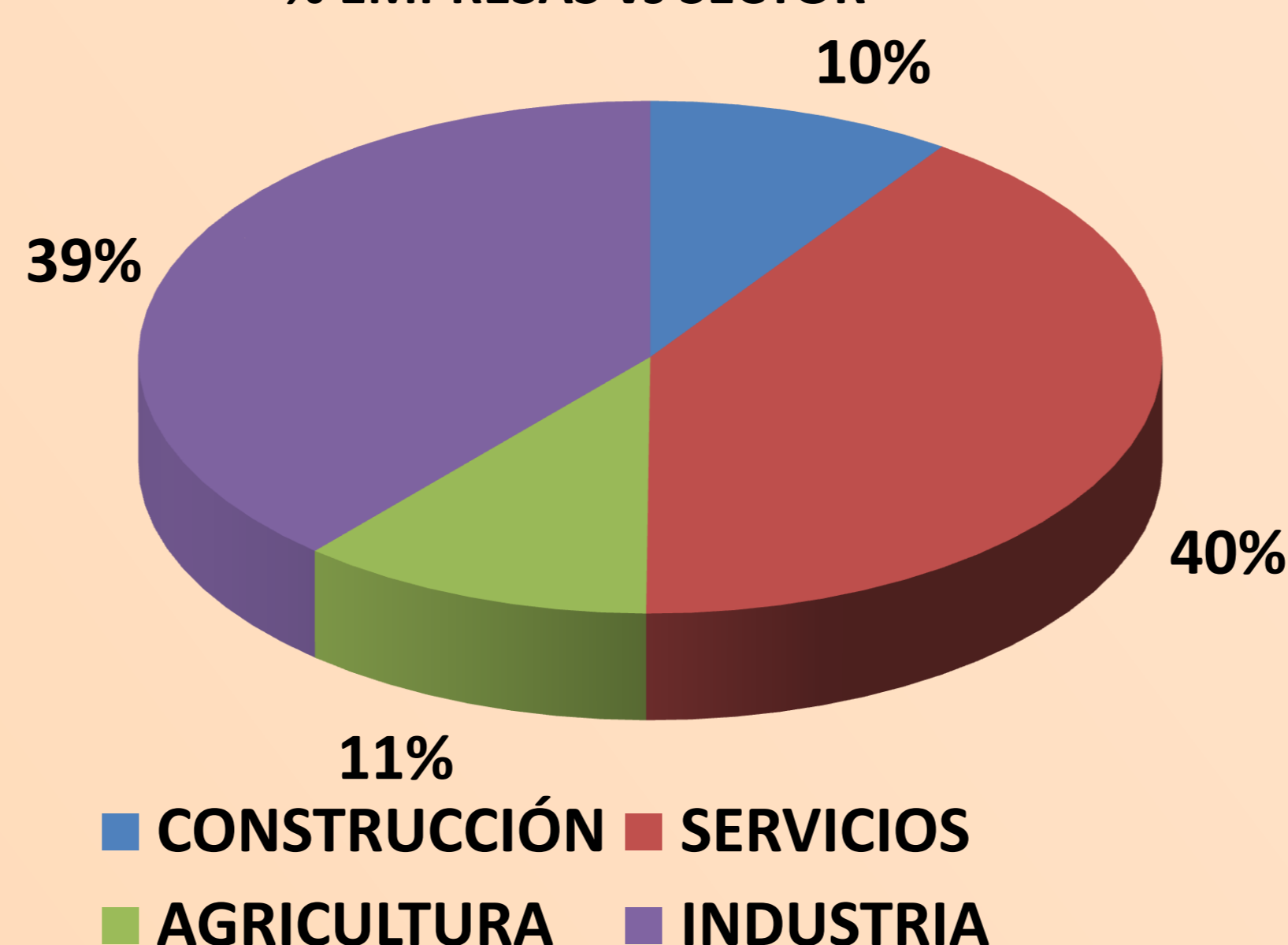
EL ANÁLISIS SE CENTRA EN EMPRESAS QUE HAN TENIDO ACCIDENTES CON BAJA EN JORNADA DE TRABAJO REGISTRADOS EN EL AÑO 2015, QUE SE ENCUENTRAN CLASIFICADAS EN EL GRUPO A (≥ 3 ACCIDENTES CON BAJA E ÍNDICE DE INCIDENCIA MAYOR O IGUAL AL DE SU ACTIVIDAD ECONÓMICA), Y QUE EN EL PLAN 2014 ESTUVIERAN EN ESE MISMO GRUPO. SE ANALIZARON EN VISITAS REALIZADAS POR LOS TÉCNICOS DEL INVASSAT, 2857 ACCIDENTES CORRESPONDIENTES A 383 EMPRESAS DEL GRUPO A (LO QUE SUPONE APROXIMADAMENTE EL 7'2% DEL TOTAL DE ACCIDENTES DE TRABAJO CON BAJA EN JORNADA LABORAL DE LA COMUNITAT VALENCIANA Y EL 11'5% DE LA PROVINCIA DE VALENCIA)

CARACTERIZACIÓN DE LAS EMPRESAS ANALIZADAS

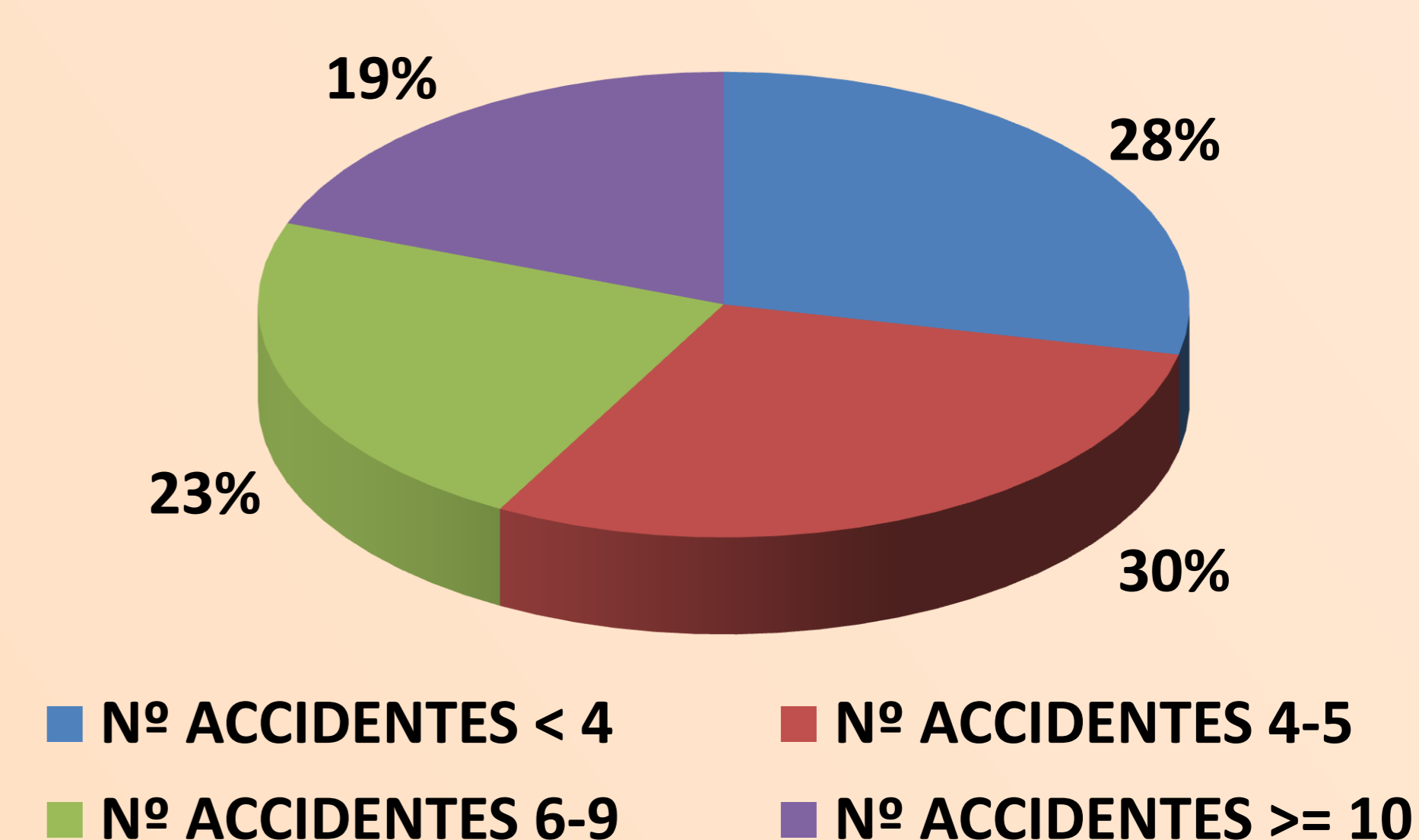
DISTRIBUCIÓN DE EMPRESAS POR TAMAÑO
% EMPRESAS vs TRABAJADORES - PLANTILLA



DISTRIBUCIÓN DE EMPRESAS POR SECTOR
% EMPRESAS vs SECTOR

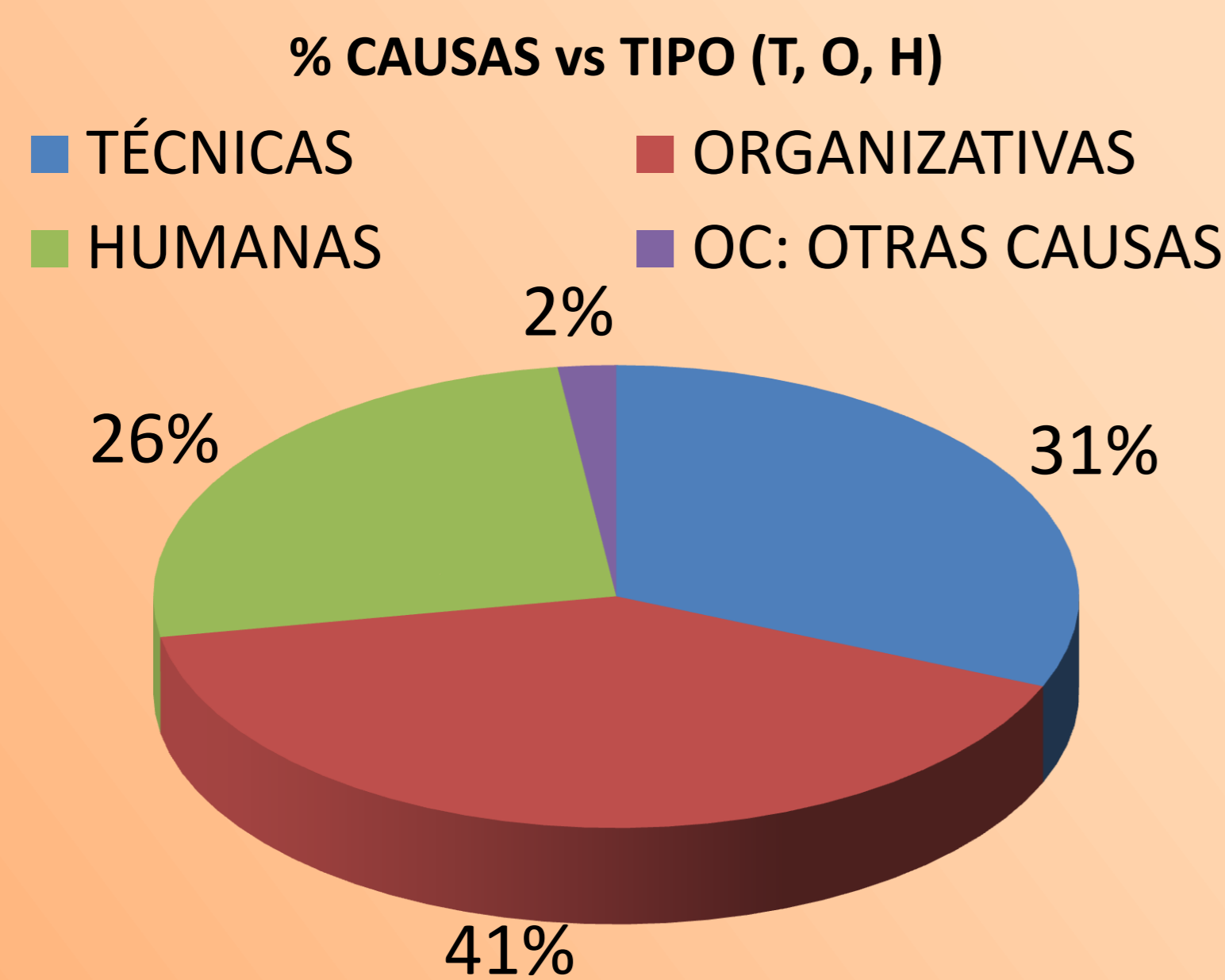


DISTRIBUCIÓN DE EMPRESAS POR NÚMERO DE ACCIDENTES
% EMPRESAS vs Nº ACCIDENTES

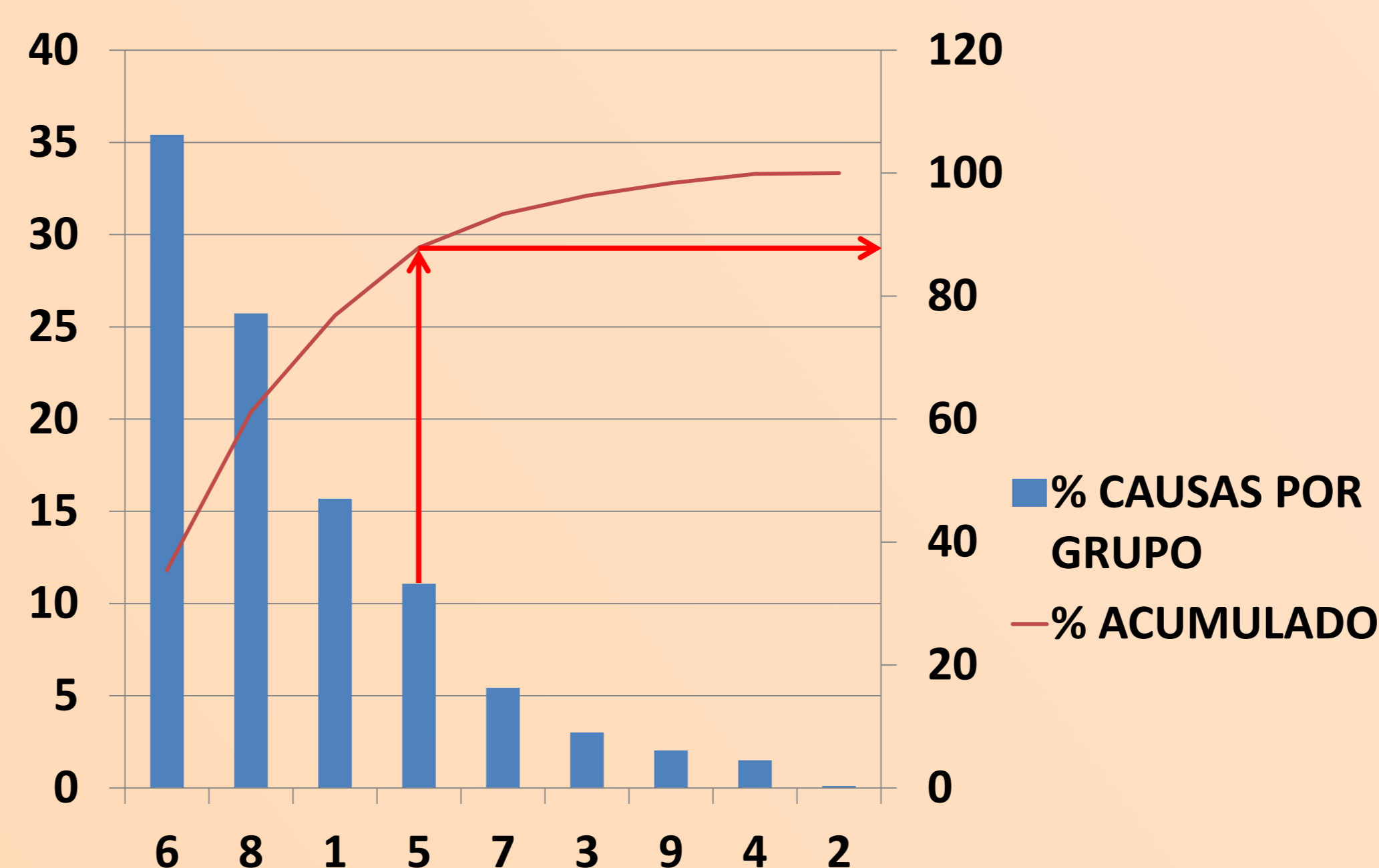


CARACTERIZACIÓN DE LOS ACCIDENTES ANALIZADOS POR CAUSAS: SEGÚN NOTA TÉCNICA DE PREVENCIÓN 924

DISTRIBUCIÓN DE CAUSAS POR TIPO (TÉCNICAS-ORGANIZATIVAS-HUMANAS)



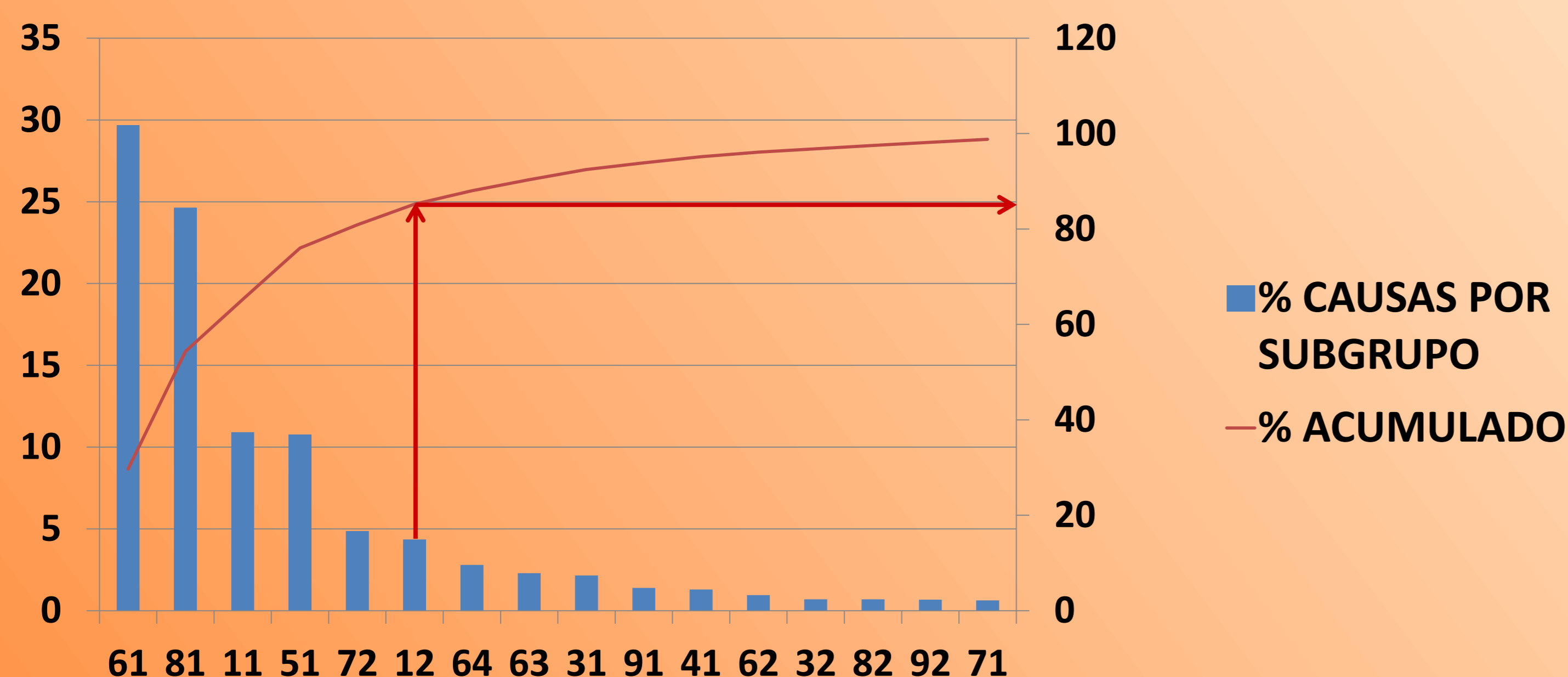
PARETO DE DISTRIBUCIÓN DE CAUSAS DE ACCIDENTES POR GRUPO (1 DIGITO SEGÚN NTP 924)



GRUPOS SEGÚN NTP 924:

- 6: ORGANIZACIÓN DEL TRABAJO
- 8: FACTORES PERSONALES/INDIVIDUALES
- 1: CONDICIONES ESPACIOS DE TRABAJO
- 5: MATERIALES Y AGENTES CONTAMINANTES
- 7: GESTIÓN DE LA PREVENCIÓN
- 3: MÁQUINAS
- 4: OTROS EQUIPOS DE TRABAJO
- 9: OTROS
- 2: INSTALACIONES DE SERVICIO/PROTECCIÓN

PARETO DE DISTRIBUCIÓN DE CAUSAS DE ACCIDENTES POR SUBGRUPO (2 DIGITOS SEGÚN NTP 924)



SUBGRUPOS SEGÚN NTP 924:

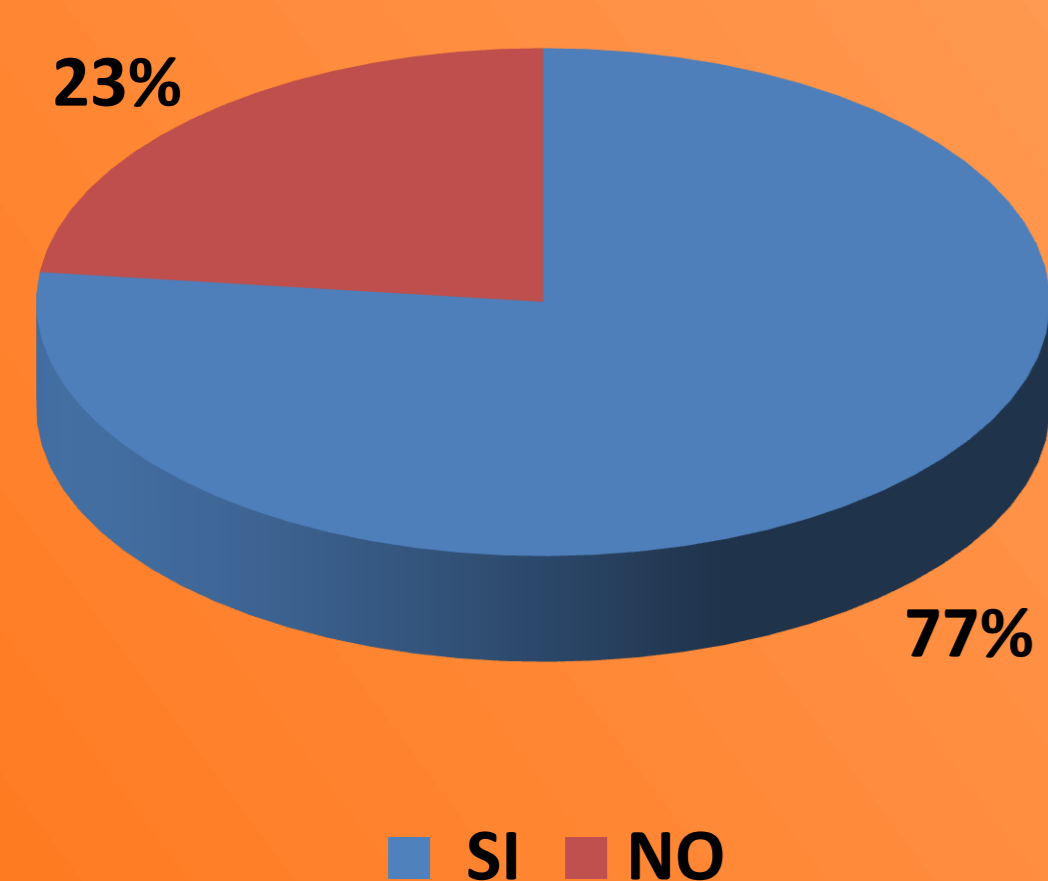
- 61: MÉTODO DE TRABAJO
- 81: FACTORES DE COMPORTAMIENTO
- 11: CONFIGURACIÓN ESPACIOS DE TRABAJO
- 51: MANIPULACIÓN Y ALMACENAMIENTO DE MATERIALES
- 72: ACTIVIDADES PREVENTIVAS
- 12: ORDEN Y LIMPIEZA
- 64: SELECCIÓN Y UTILIZACIÓN DE EQUIPOS Y MATERIALES
- 63: FORMACIÓN, INFORMACIÓN, INSTRUCCIONES Y SEÑALIZACIÓN SOBRE LA TAREA
- 91: OTRAS CAUSAS
- 41: DISEÑO, CONSTRUCCIÓN, UBICACIÓN, MONTAJE Y LIMPIEZA DE OTROS EQUIPOS DE TRABAJO
- 62: REALIZACIÓN DE LAS TAREAS
- 32: ELEMENTOS Y DISPOSITIVOS DE PROTECCIÓN DE MÁQUINAS
- 82: FACTORES INTRÍNSECOS, DE SALUD O CAPACIDADES
- 92: HECHOS NO CAUSALES
- 71: OTROS EQUIPOS DE TRABAJO

APROXIMADAMENTE EN EL 41% DE LOS ACCIDENTES DE TRABAJO CON BAJA ESTÁN PRESENTES LAS CAUSAS ORGANIZATIVAS Y EN EL 31% ESTÁN PRESENTES LAS CAUSAS TÉCNICAS, SIENDO: LOS MÉTODOS DE TRABAJO, LOS FACTORES DE COMPORTAMIENTO, LA CONFIGURACIÓN DE LOS ESPACIOS DE TRABAJO, LA MANIPULACIÓN Y ALMACENAMIENTO DE MATERIALES, LAS ACTIVIDADES PREVENTIVAS Y EL ORDEN Y LA LIMPIEZA LOS CAUSANTES DEL 84% DE ESTOS ACCIDENTES

CARACTERIZACIÓN DE LOS ACCIDENTES ANALIZADOS POR IDENTIFICACIÓN DE CAUSAS Y MEDIDAS PREVENTIVAS

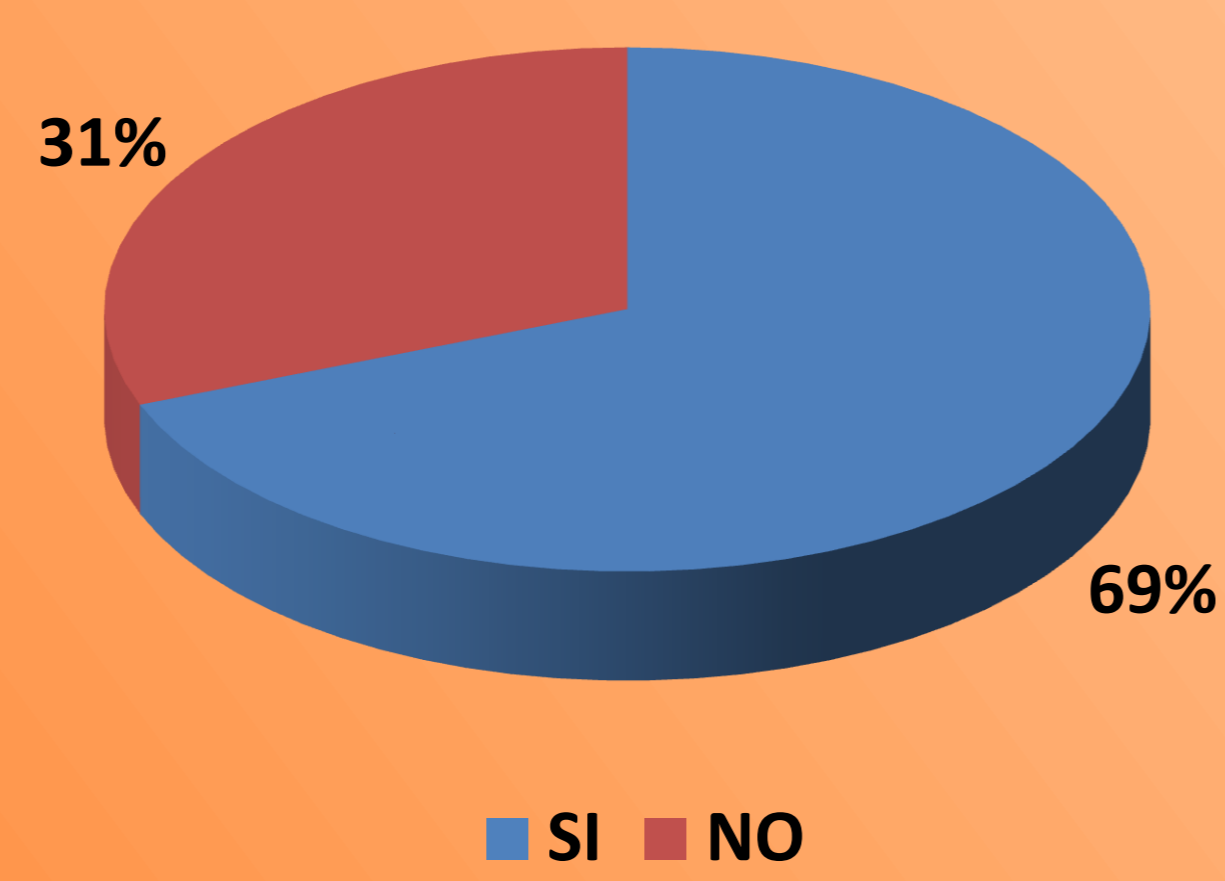
COMPROBACIÓN POR PARTE DEL TÉCNICO DEL INVASSAT SI EN LA EVALUACIÓN DE RIESGOS DE LA EMPRESA SE ENCUENTRA IDENTIFICADA LA CAUSA ASOCIADA AL ACCIDENTE

IDENTIFICACION DE CAUSAS EN LA EVALUACION



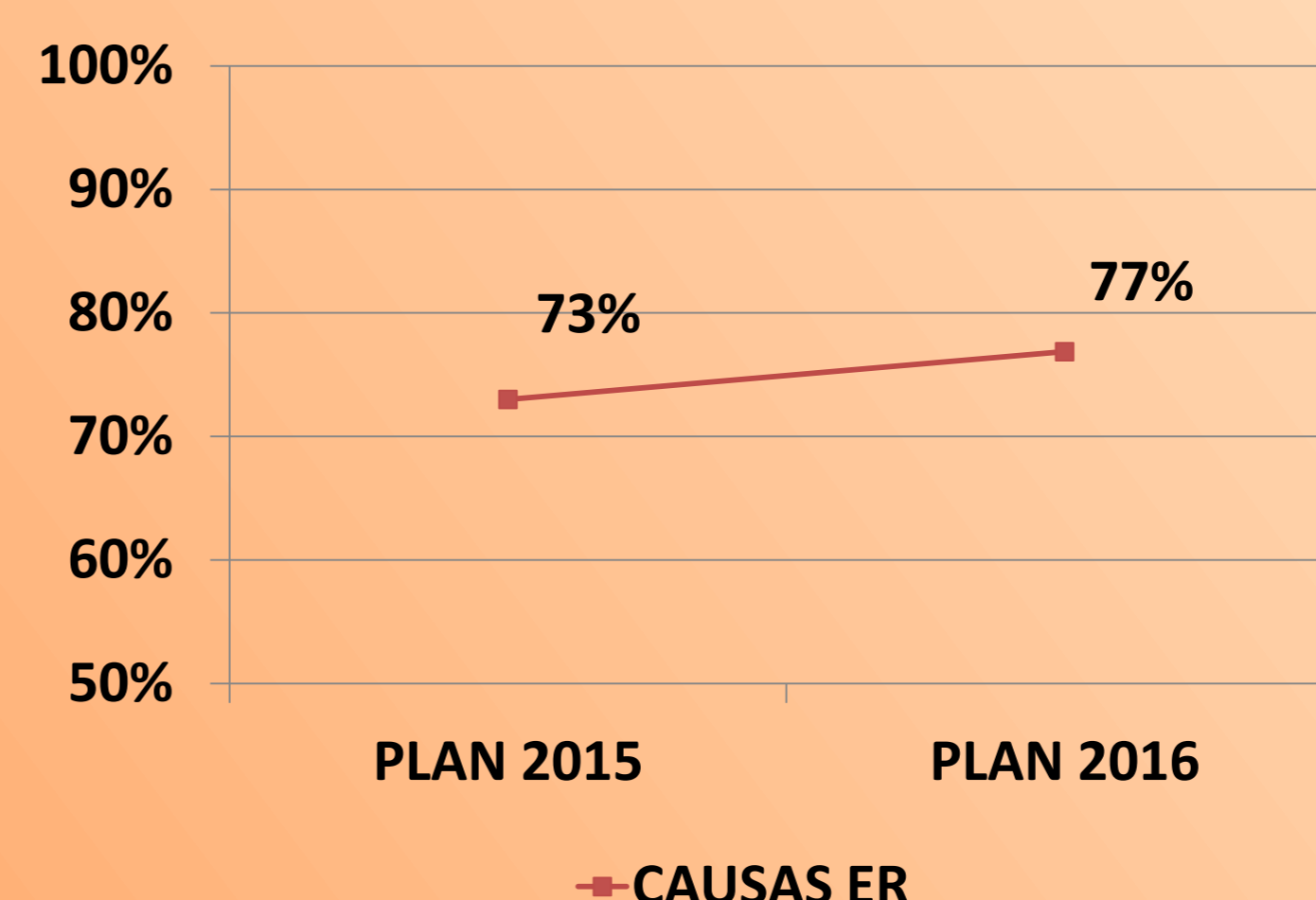
VERIFICACIÓN DOCUMENTAL POR PARTE DEL TÉCNICO DEL INVASSAT SI EN LA EVALUACIÓN DE RIESGOS/PLANIFICACIÓN PREVENTIVA EXISTE MEDIDA PREVENTIVA ASOCIADA A LA CAUSA QUE EVITE O MINIMICE EL ACCIDENTE

MEDIDAS PREVENTIVAS INDICADAS EN LA EVALUACION DE RIESGOS

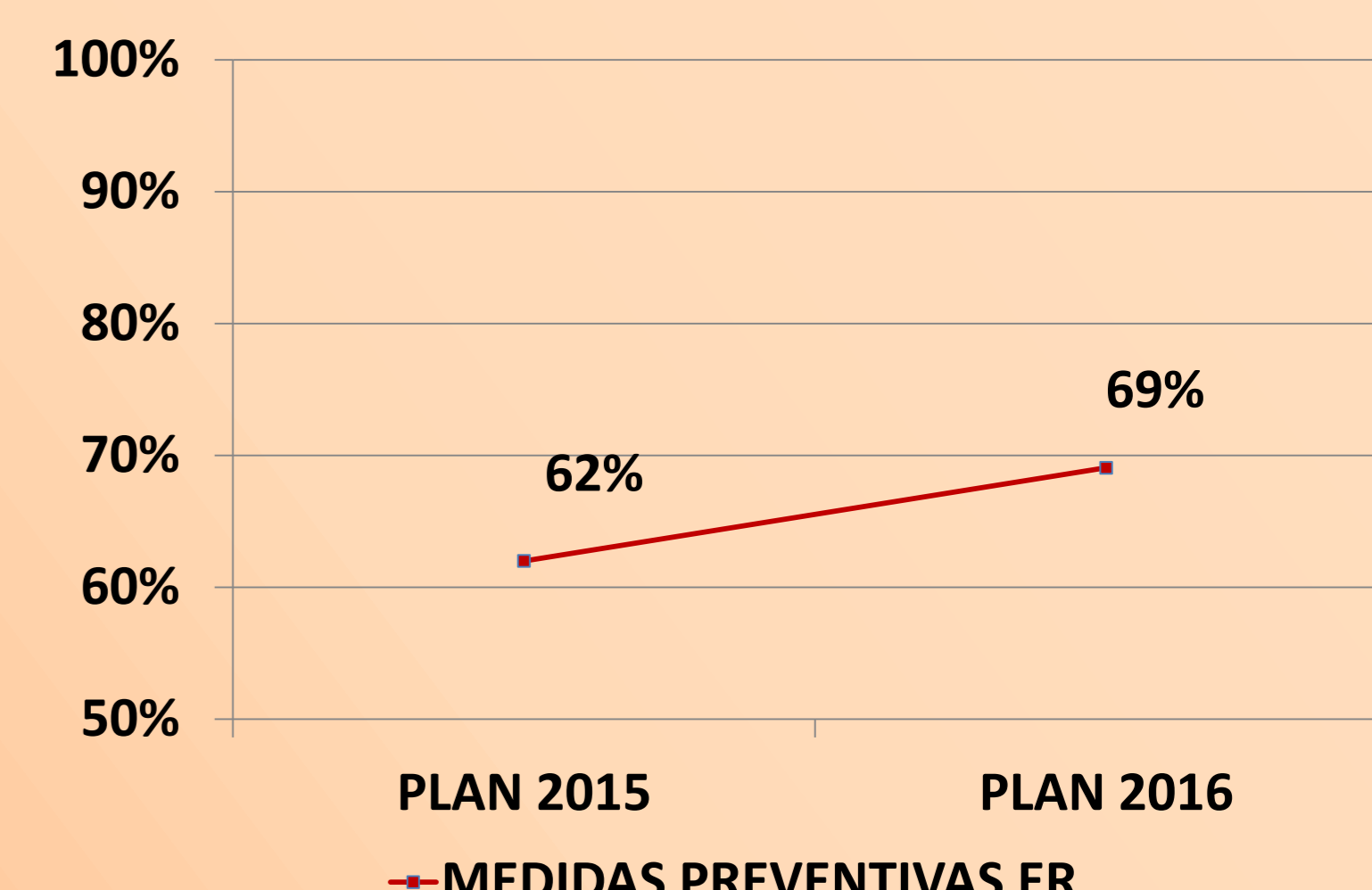


VARIACIÓN ENTRE EL PLAN 2015 Y PLAN 2016, EN REFERENCIA A LA IDENTIFICACIÓN DE LAS CAUSAS EN LA EVALUACIÓN DE RIESGOS E IDENTIFICACIÓN DE LAS MEDIDAS PREVENTIVAS

VARIACIÓN EN % DE LA IDENTIFICACIÓN DE CAUSAS EN LA EVALUACIÓN DE RIESGOS



VARIACIÓN EN % DE LA IDENTIFICACIÓN DE LAS MEDIDAS PREVENTIVAS



APROXIMADAMENTE EN 8 DE CADA 10 ACCIDENTES UNA DE LAS CAUSAS QUE LO PROVOCA SE ENCUENTRA IDENTIFICADA EN LA EVALUACIÓN DE RIESGOS DE LA EMPRESA Y EN 7 DE CADA 10 ACCIDENTES LA EMPRESA DISPONE DOCUMENTALMENTE DE UNA MEDIDA PREVENTIVA QUE LO HUBIERA EVITADO O MINIMIZADO SUS CONSECUENCIAS

LA TENDENCIA RESPECTO AL PLAN DE SINIESTRALIDAD 2015, EN LAS INVESTIGACIONES REALIZADAS POR PARTE DE LAS EMPRESAS, ES UN LIGERO AUMENTO EN LA IDENTIFICACIÓN DE LAS CAUSAS DE LOS ACCIDENTES, Y DE LAS MEDIDAS PREVENTIVAS QUE LOS HUBIERAN EVITADO O MINIMIZADO SUS CONSECUENCIAS