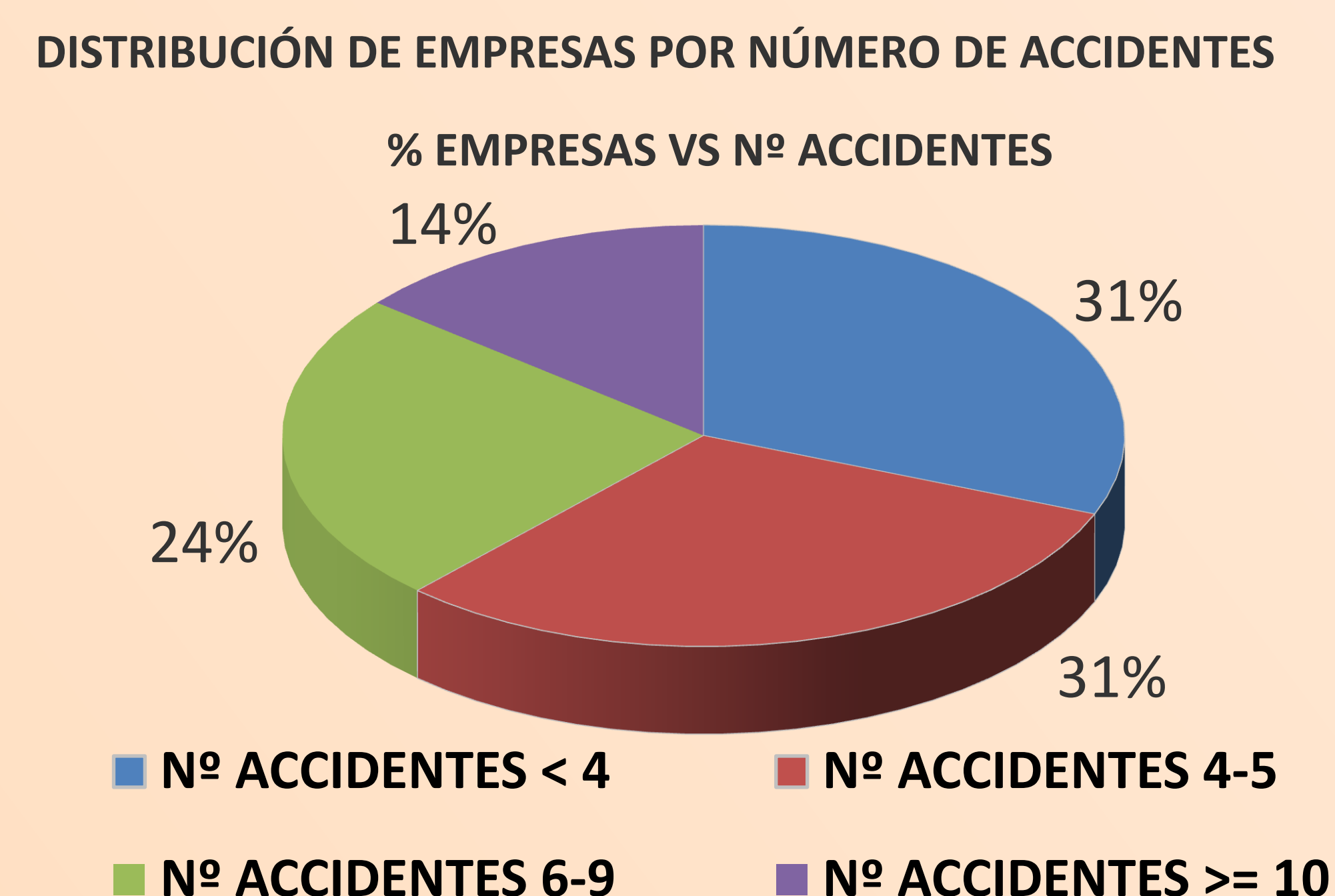
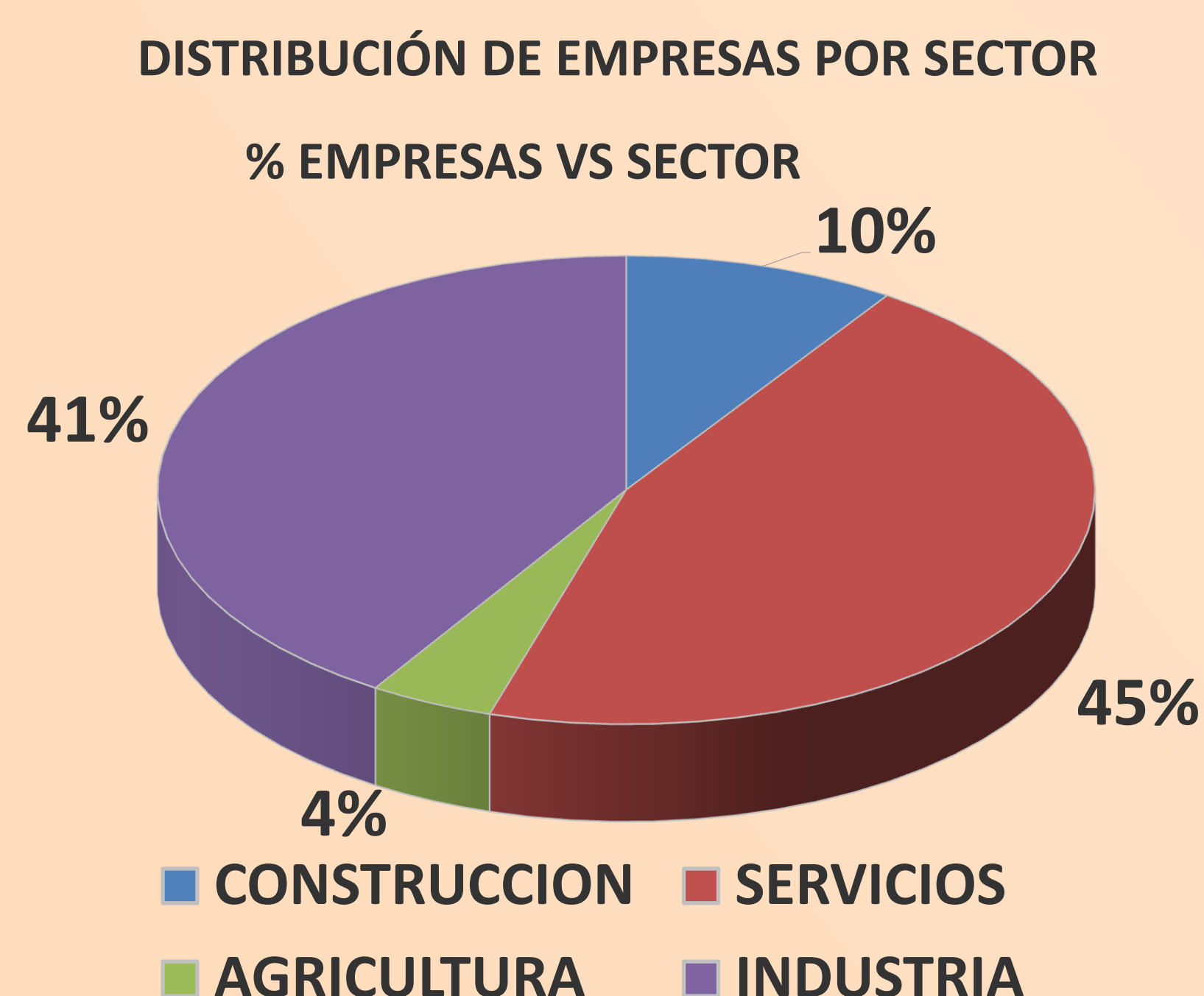
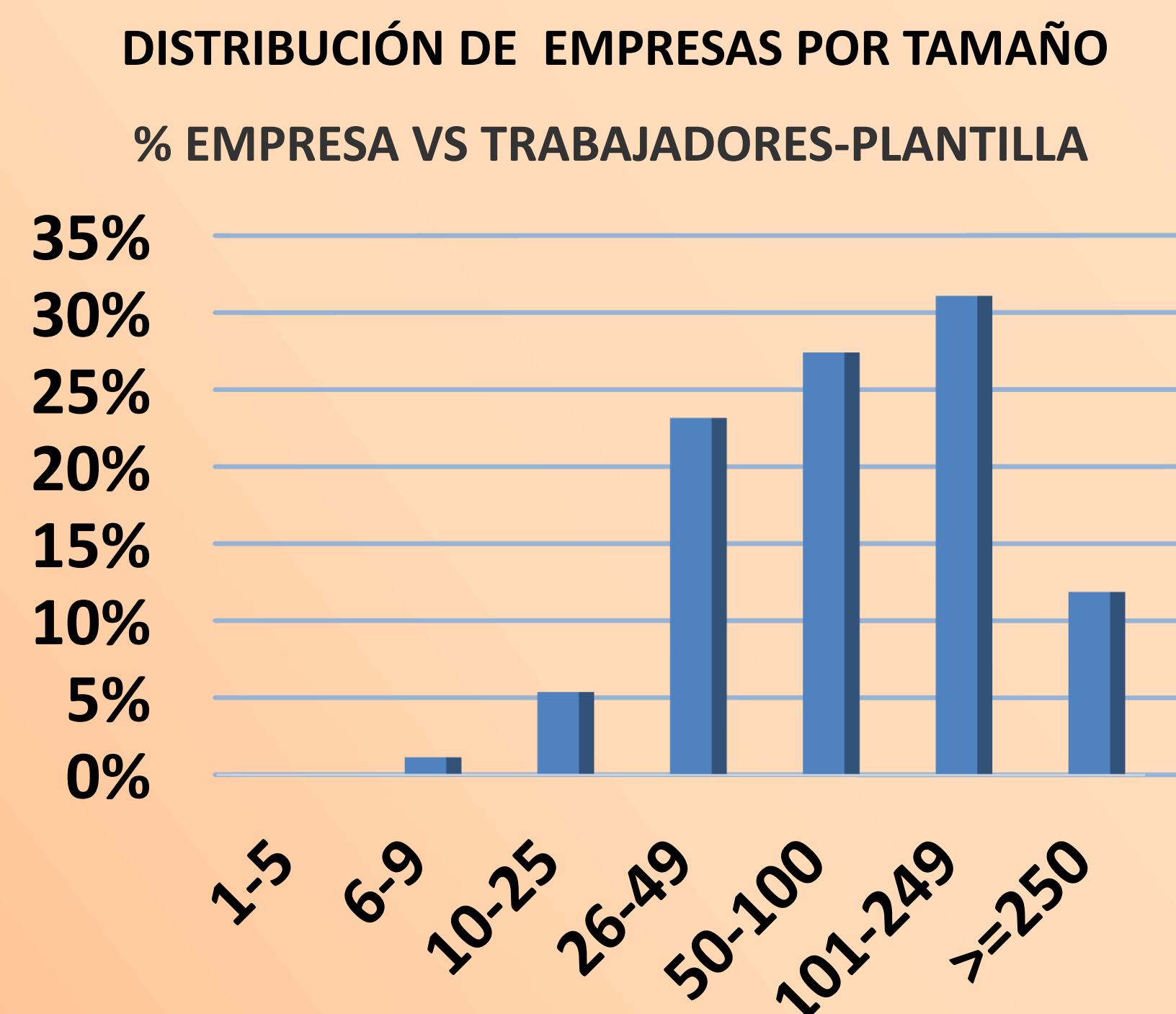


RESUMEN DEL ANÁLISIS DE LOS ACCIDENTES DE TRABAJO CORRESPONDIENTES AL PLAN DE ACTUACIÓN 2015 CONTRA LA SINIESTRALIDAD LABORAL, REFERIDOS A LOS ACCIDENTES DEL AÑO 2014, EN EMPRESAS DE LA COMUNITAT VALENCIANA

EL ANÁLISIS SE CENTRA EN EMPRESAS QUE HAN TENIDO ACCIDENTES CON BAJA EN JORNADA DE TRABAJO REGISTRADOS EN EL AÑO 2014, QUE SE ENCUENTRAN CLASIFICADAS EN EL GRUPO A (≥ 3 ACCIDENTES CON BAJA E ÍNDICE DE INCIDENCIA MAYOR O IGUAL AL DE SU ACTIVIDAD ECONÓMICA), Y QUE EN EL PLAN 2014 ESTUVIERAN EN ESE MISMO GRUPO. SE ANALIZARON EN VISITAS REALIZADAS POR LOS TÉCNICOS DEL INVASSAT, 2118 ACCIDENTES CORRESPONDIENTES A 255 EMPRESAS DEL GRUPO A (LO QUE SUPONE APROXIMADAMENTE EL 6% DEL TOTAL DE ACCIDENTES DE TRABAJO CON BAJA EN JORNADA LABORAL DE LA COMUNITAT VALENCIANA Y EL 10% DE LA PROVINCIA DE VALENCIA)

CARACTERIZACIÓN DE LAS EMPRESAS ANALIZADAS

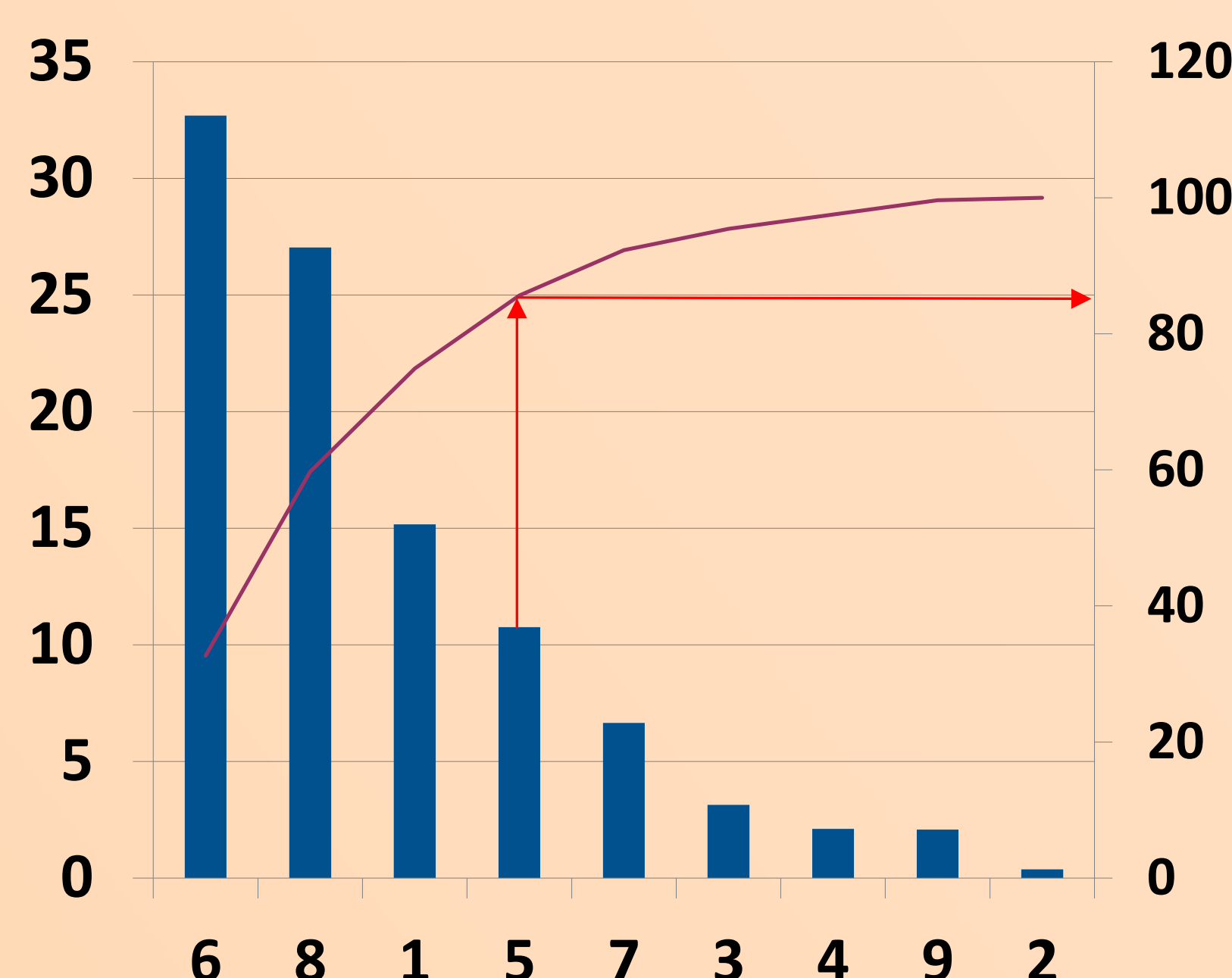


CARACTERIZACIÓN DE LOS ACCIDENTES ANALIZADOS POR CAUSAS: SEGÚN NOTA TÉCNICA DE PREVENCIÓN 924

DISTRIBUCIÓN DE CAUSAS POR TIPO (TÉCNICAS-ORGANIZATIVAS-HUMANAS)



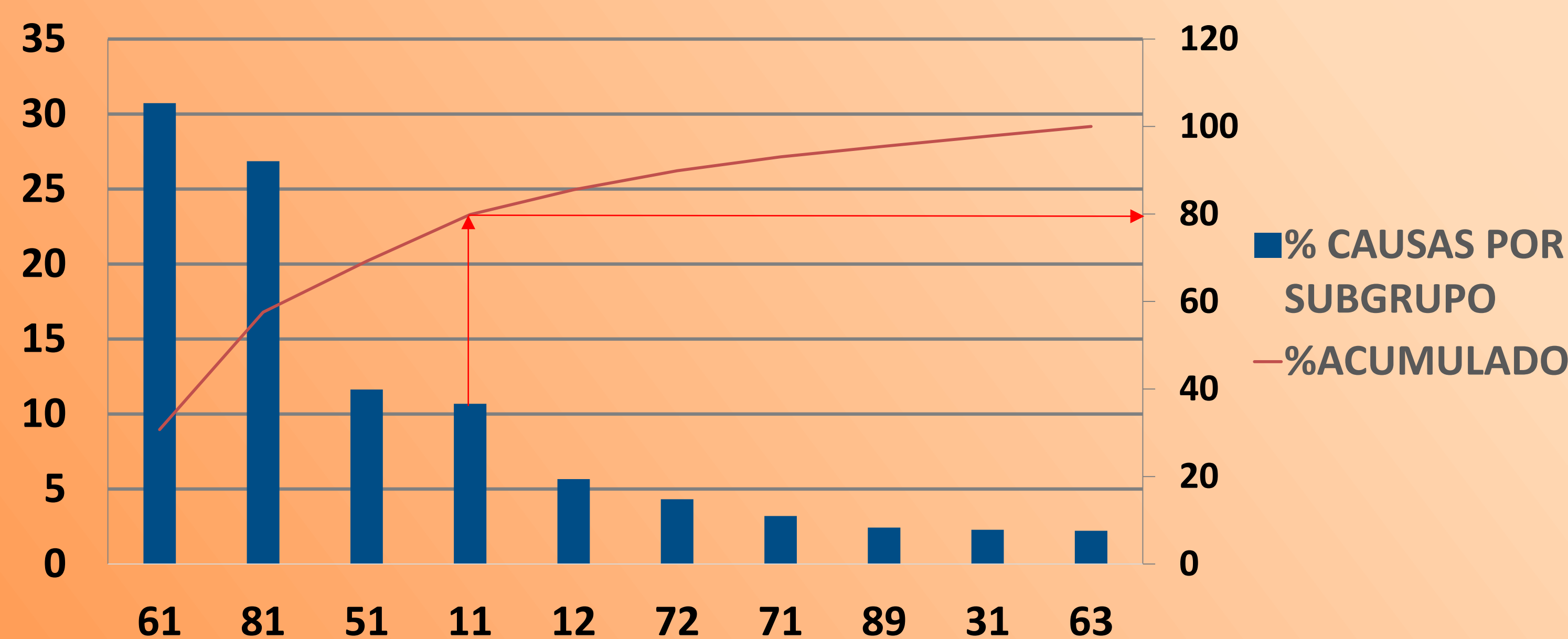
PARETO DE DISTRIBUCIÓN DE CAUSAS DE ACCIDENTES POR GRUPO (1 DIGITO SEGÚN NTP 924)



GRUPOS SEGÚN NTP 924:

- 6: ORGANIZACIÓN DEL TRABAJO
- 8: FACTORES PERSONALES/INDIVIDUALES
- 1: CONDICIONES ESPACIOS DE TRABAJO
- 5: MATERIALES Y AGENTES CONTAMINANTES
- 7: GESTIÓN DE LA PREVENCIÓN
- 3: MÁQUINAS
- 4: OTROS EQUIPOS DE TRABAJO
- 9: OTROS
- 2: INSTALACIONES DE SERVICIO/PROTECCIÓN

PARETO DE DISTRIBUCIÓN DE CAUSAS DE ACCIDENTES POR SUBGRUPO (2 DIGITOS SEGÚN NTP 924)



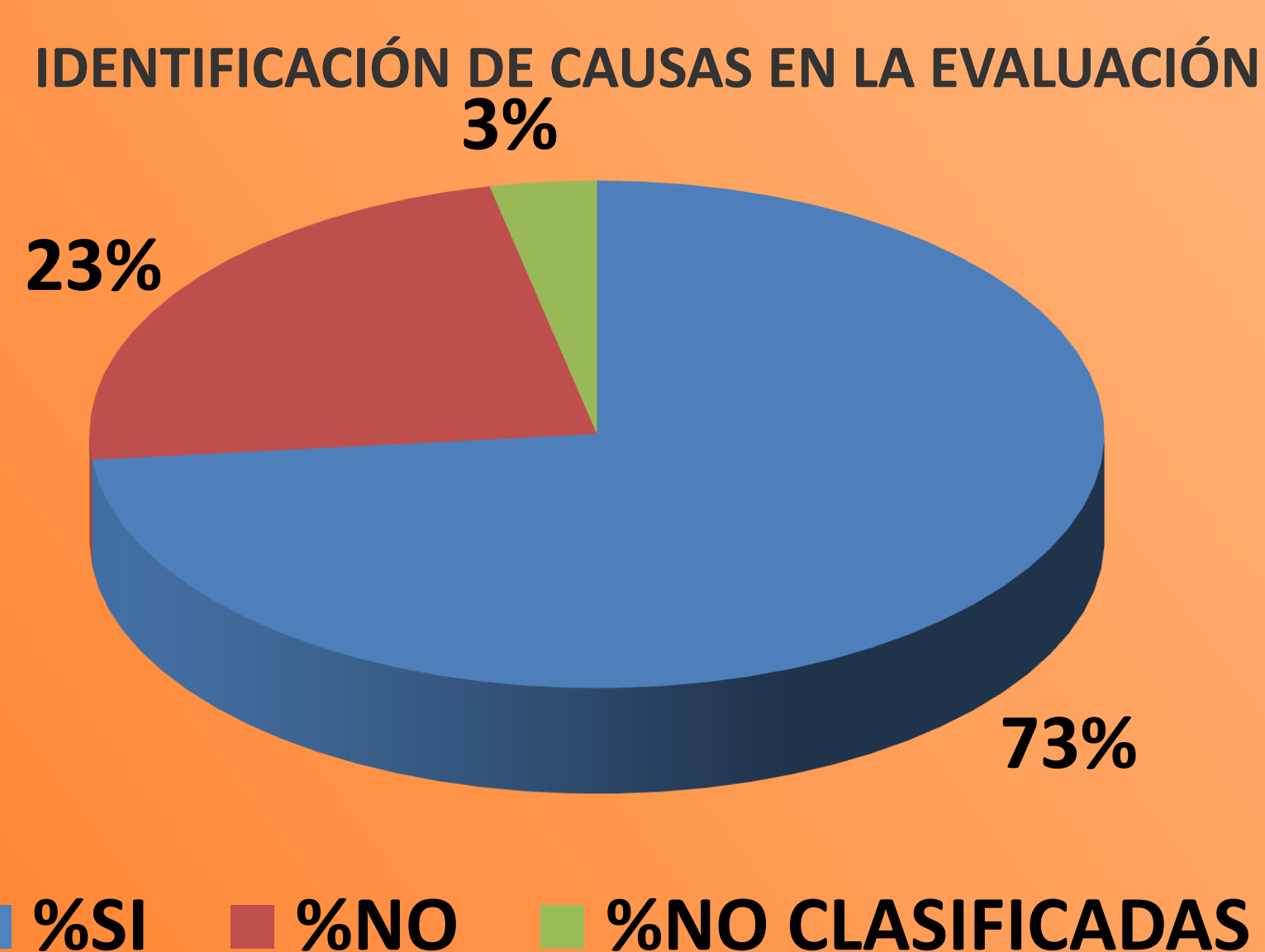
SUBGRUPOS SEGÚN NTP 924:

- 61: METODO DE TRABAJO
- 81: FACTORES DE COMPORTAMIENTO
- 51: MANIPULACIÓN Y ALMACENAMIENTO DE MATERIALES
- 11: CONFIGURACIÓN ESPACIOS DE TRABAJO
- 12: ORDEN Y LIMPIEZA
- 72: MÁQUINAS
- 71: OTROS EQUIPOS DE TRABAJO
- 89: OTRAS CAUSAS FACTORES PERSONALES
- 31: DISEÑO, CONSTRUCCIÓN, UBICACIÓN, MONTAJE, MANTENIMIENTO, REPARACIÓN Y LIMPIEZA MÁQUINAS
- 63: FORMACIÓN, INFORMACIÓN, INSTRUCCIONES

APROXIMADAMENTE EN EL 40% DE LOS ACCIDENTES DE TRABAJO CON BAJA ESTÁN PRESENTES LAS CAUSAS ORGANIZATIVAS Y EN EL 32% ESTÁN PRESENTES LAS CAUSAS TÉCNICAS, SIENDO: LOS MÉTODOS DE TRABAJO, LOS FACTORES DE COMPORTAMIENTO, LA MANIPULACIÓN Y ALMACENAMIENTO DE MATERIALES Y LA CONFIGURACIÓN DE LOS ESPACIOS DE TRABAJO, LOS CAUSANTES DEL 80% DE ESTOS ACCIDENTES

CARACTERIZACIÓN DE LOS ACCIDENTES ANALIZADOS POR IDENTIFICACIÓN DE CAUSAS Y MEDIDAS PREVENTIVAS

COMPROBACIÓN POR PARTE DEL TÉCNICO DEL INVASSAT SI EN LA EVALUACIÓN DE RIESGOS DE LA EMPRESA SE ENCUENTRA IDENTIFICADA LA CAUSA ASOCIADA AL ACCIDENTE



VERIFICACIÓN DOCUMENTAL POR PARTE DEL TÉCNICO DEL INVASSAT SI EN LA EVALUACIÓN DE RIESGOS/PLANIFICACIÓN PREVENTIVA EXISTE MEDIDA PREVENTIVA ASOCIADA A LA CAUSA QUE EVITE O MINIMICE EL ACCIDENTE



APROXIMADAMENTE EN 7 DE CADA 10 ACCIDENTES LA CAUSA QUE PROVOCA LA MATERIALIZACIÓN DEL MISMO SE ENCUENTRA IDENTIFICADA EN LA EVALUACIÓN DE RIESGOS DE LA EMPRESA, Y EN 6 DE CADA 10 ACCIDENTES LA EMPRESA DISPONE DOCUMENTALMENTE DE UNA MEDIDA PREVENTIVA QUE LO HUBIERA EVITADO O MINIMIZADO SUS CONSECUENCIAS