

**ANEXO**

**Resultados del Plan 2015  
Evolución de las empresas del Plan 2014**

---

**INFORME DEFINITIVO**

**[abril 2016]**



GENERALITAT  
VALENCIANA

**INVASSAT**

Institut Valencià de  
Seguretat i Salut en el Treball

## **ANEXO**

---

# **RESULTADOS DEL PLAN 2015 EVOLUCIÓN DE LAS EMPRESAS DEL PLAN 2014**

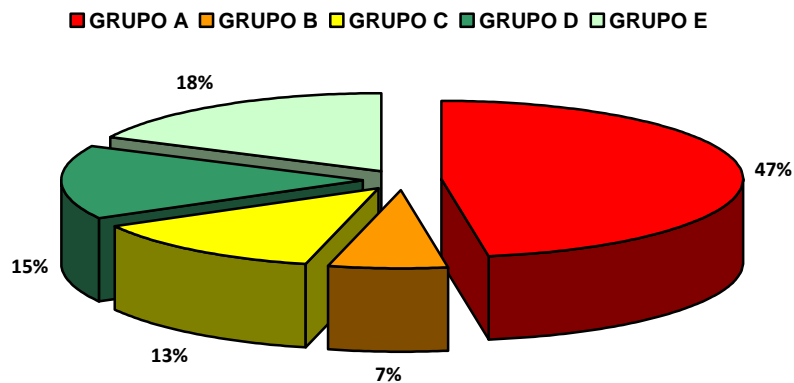
## **INFORME DEFINITIVO**

**[abril 2016]**

**EVOLUCIÓN DE LAS EMPRESAS PROCEDENTES DEL PLAN 2014**

**GRÁFICO A.1**

Distribución en el Plan 2015 de las empresas que estaban incluidas en el GRUPO A del Plan 2014



Ámbito: Empresas del Grupo A en el Plan 2014  
Muestra: 1965 empresas

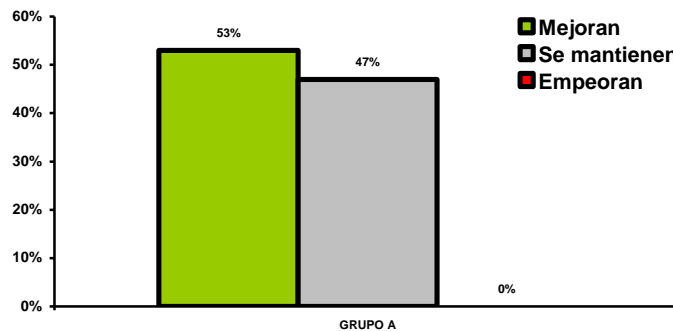
El gráfico refleja que, de las 1965 empresas pertenecientes al **GRUPO A** en el Plan 2014:

- El 47 % se ha mantenido en el GRUPO A en el Plan 2015
- El 7 % ha descendido al GRUPO B en el Plan 2015
- El 13 % ha descendido al GRUPO C en el Plan 2015
- El 15 % ha descendido al GRUPO D en el Plan 2015
- El 18 % ha descendido al GRUPO E en el Plan 2015

Lo anterior se puede resumir en la evolución que se muestra en el siguiente gráfico.

**GRÁFICO A.2**

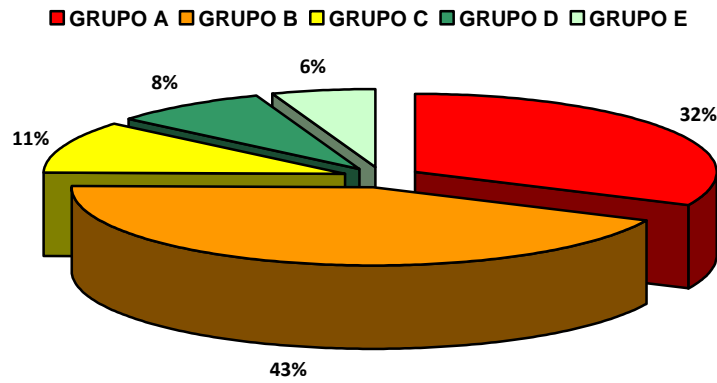
Evolución de las empresas clasificadas en el grupo A del Plan 2014, en el Plan 2015



Ámbito: Empresas del Grupo A en el Plan 2014  
Muestra: 1965 empresas

**GRÁFICO A.3**

**Distribución en el Plan 2015 de las empresas que estaban incluidas en el GRUPO B del Plan 2014**



Ámbito: Empresas del Grupo B en el Plan 2014  
Muestra: 479 empresas

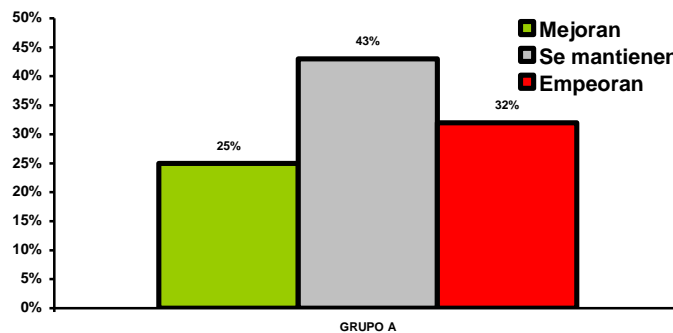
El gráfico refleja que, de las 479 empresas pertenecientes al **GRUPO B** en el Plan 2014:

- El 32 % ha ascendido al GRUPO A en el Plan 2015
- El 43 % se ha mantenido en el GRUPO B en el Plan 2015
- El 11 % ha descendido al GRUPO C en el Plan 2015
- El 8 % ha descendido al GRUPO D en el Plan 2015
- El 6 % ha descendido al GRUPO E en el Plan 2015

Lo anterior se puede resumir en la evolución que se muestra en el siguiente gráfico.

**GRÁFICO A.4**

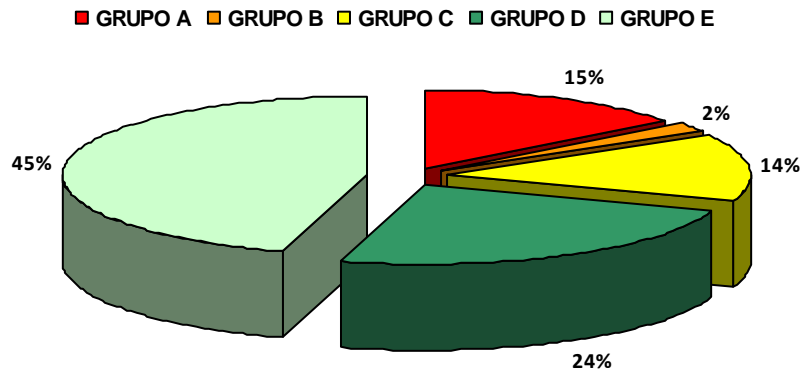
**Evolución de las empresas clasificadas en el grupo B del Plan 2014, en el Plan 2015**



Ámbito: Empresas del Grupo B en el Plan 2014  
Muestra: 479 empresas

**GRÁFICO A.5**

**Distribución en el Plan 2015 de las empresas que estaban incluidas en el GRUPO C del Plan 2014**



Ámbito: Empresas del Grupo C en el Plan 2014  
Muestra: 2238 empresas

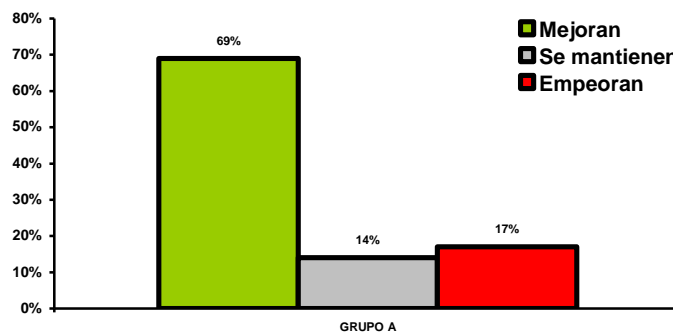
El gráfico refleja que, de las 2238 empresas pertenecientes al **GRUPO C** en el Plan 2014:

- El 15 % ha ascendido al GRUPO A en el Plan 2015
- El 2 % ha ascendido al GRUPO B en el Plan 2015
- El 14 % se ha mantenido en el GRUPO C en el Plan 2015
- El 24 % ha descendido al GRUPO D en el Plan 2015
- El 45 % ha descendido al GRUPO E en el Plan 2015

Lo anterior se puede resumir en la evolución que se muestra en el siguiente gráfico.

**GRÁFICO A.6**

**Evolución de las empresas clasificadas en el grupo C del Plan 2014, en el Plan 2015**

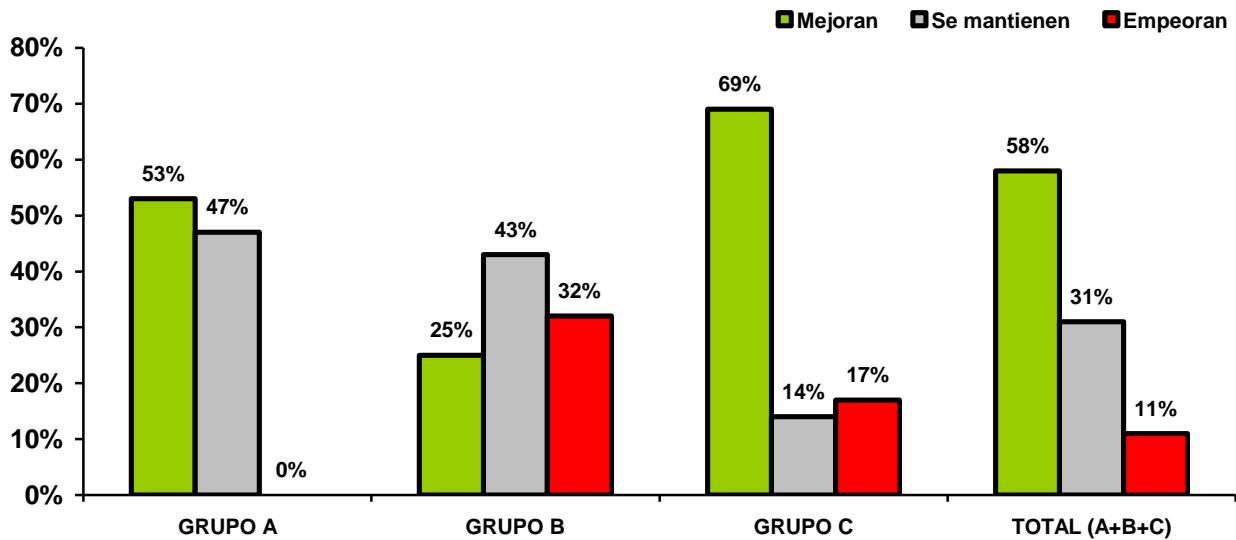


Ámbito: Empresas del Grupo C en el Plan 2014  
Muestra: 2238 empresas

**RESUMEN DEL RESULTADO DE LA EVOLUCIÓN DEL PLAN 2014 SOBRE EL PLAN 2015**

**GRÁFICO A.7**

Resultado de la evolución de las empresas del Plan 2014, en el Plan 2015, según grupo de clasificación



Ámbito: Empresas de los Grupos A, B y C del Plan 2014  
Muestra: A (1965); B (479); C (2238); A+B+C (4682)

## SERVICIOS CENTRALES DEL INVASSAT

Instituto Valenciano de Seguridad y Salud en el Trabajo  
C/Valencia, 32  
46100 Burjassot (Valencia)  
Tel.: 963 424470 - Fax: 963 424498  
secretaria.invassat@gva.es

## CENTROS TERRITORIALES DEL INVASSAT

Centro Territorial de Seguridad y Salud en el Trabajo de Alicante  
C/ Hondón de los frailes, 1  
03005 Alicante  
Tel.: 965934923 Fax: 965934941  
sec-ali.invassat@gva.es

Centro Territorial de Seguridad y Salud en el Trabajo de Castellón  
Ctra. N-340 Valencia-Barcelona, km. 68,4  
12004 Castellón de la Plana  
Tel.: 964558300 Fax: 964558329  
sec-cas.invassat@gva.es

Centro Territorial de Seguridad y Salud en el Trabajo de Valencia  
C/Valencia, 32  
46100 Burjassot (Valencia)  
Tel.: 963424400 Fax: 963424499  
sec-val.invassat@gva.es



**GENERALITAT  
VALENCIANA**

**INVASSAT**

**Institut Valencià de  
Seguretat i Salut en el Treball**